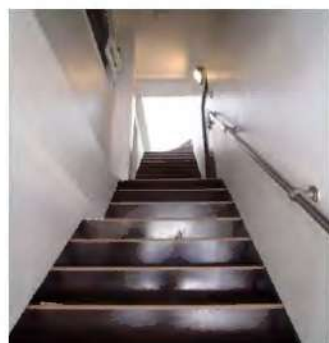
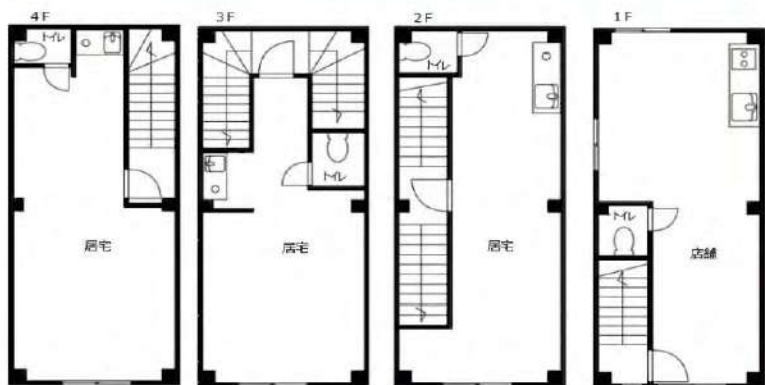


物件種別 ＜ 一棟収益ビル ＞	価格 7,980万円(税込)	交通 西武新宿線「下落合」駅 徒歩1分	名称 マルコス Marcos 下落合
--------------------	-------------------	------------------------	---------------------------------

Marcos 下落合

- ◆西武新宿線「下落合」駅 徒歩1分
- ◆満室賃貸中
- ◆上落中通りに面す(幅員約11m)
- ◆月額家賃収入:343,000円
- ◆年間家賃収入:4,116,000円
- ◆表面利回り:約5.16%



共用階段

平成30年6月修繕実施内容

- 屋上防水工事(保証書継承)
- 共用階段塗装
- 1階鉄部塗装(一部)
- 共用電気交換(明暗センサー付)



2019年4月撮影

住居表示	新宿区下落合一丁目16番3号		
交通	西武新宿線「下落合」駅徒歩1分		
土地権利	所有権		
土地面積	公簿面積	39.92 m ²	(12.08 坪)
	実測面積	0 m ²	(0.00 坪)
他私道面積	通路部分42.40m ² のうち持分4/74		
画地条件			
道路	西側:公道幅員約11.0mに約4.0m接道		
建物	種類:	店舗、居宅	
	構造:	鉄骨造	
	階数:	地上4階	
	延床面積:	129.60m ²	
	築年月日:	昭和56年1月	
	検査済証:	無	
用途地域	近隣商業地域		
建蔽率・容積率	80%	400%	
法令上の制限	防火地域 第3高度地区		
設備	上下水道・都市ガス・東京電力		
現況	満室賃貸中		
引渡	相談		
備考	図面と現況が異なる場合には、現況を優先とします。		