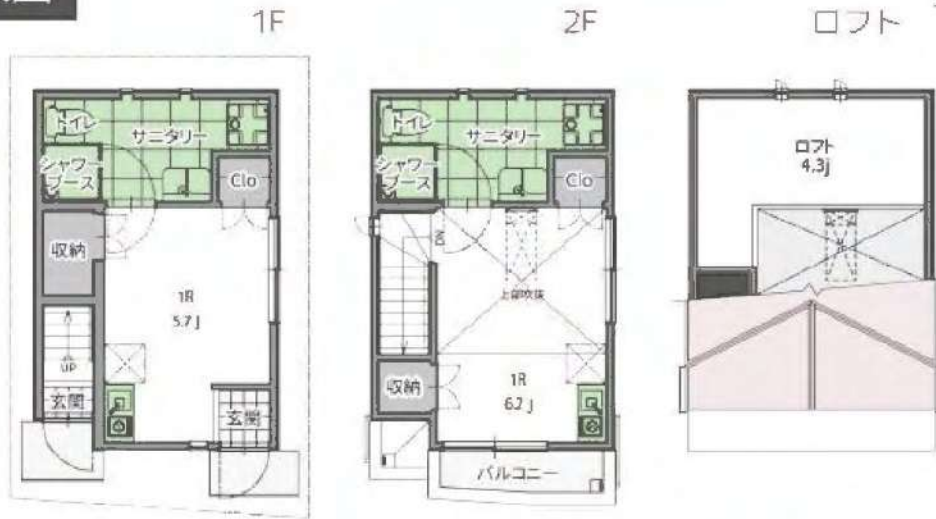


新築アパート オーナーチェンジ (満室稼働中) コンセプトビルド 07

江戸川区平井6丁目 全2戸

JR総武本線「平井」駅徒歩11分

PLAN 間取図



物件概要

●所在地: 東京都江戸川区平井6丁目6番14号 (日住区表示) ●交通: JR 総武線「平井」駅徒歩11分 ●構造: 木造2階建 ●間取: 1R×2
●総戸数: 1戸 ●権利: 所有権 ●用途: 住宅 ●建ぺい率: 60% ●容積率: 160% ●販売価格: 2,780万円(税込) ●建築確認番号: 第17UD
121建 0132号 ●敷地面積: 32.57㎡ (道路後退部分含む) ●有効床面積: 32.57㎡ ●延床面積: 38.78㎡ ●完成/平成10年8月 ●現況: 満室稼働中 ●分譲/和風 ●設備/公団 幅員4.0m ●所在地: 市街化区域、第一種住居地域、準防火地域、第三種高度地区、第一種住居地域、都市ガス、分室水道、下水道



1F: 65,000円 (賃貸中)
2F: 75,000円 (賃貸中)

LAND PLAN 区画図



年間予定賃料収入: 1,680,000円
予定表面利回り: 6.04%

4年間予定賃料は賃料を保証するものではありません。
*オーナーチェンジ物件につき
現況賃借契約引継ぎ必須
*賃貸状況確認日: 6月13日

販売
価格

2,780 (税込) 万円