

# シティコーポ西日暮里店舗

専有面積(登記簿)

65.13㎡

価格

3280万円

税込



## ◆物件概要

所在地 / 東京都荒川区西尾久1-31-9 1F

用途 / 商業地域

道路状況 / 公道

土地権利 / 所有権

接道状況 / 西 約25m

構造規模 / 鉄骨コンクリート11階建

用途地域 / 防火地域

築年月 / 1990年12月

飲用水 / 公営水道

地目 / 宅地

ガス / 都市ガス

都市計画 / 無

汚水 / 公共下水

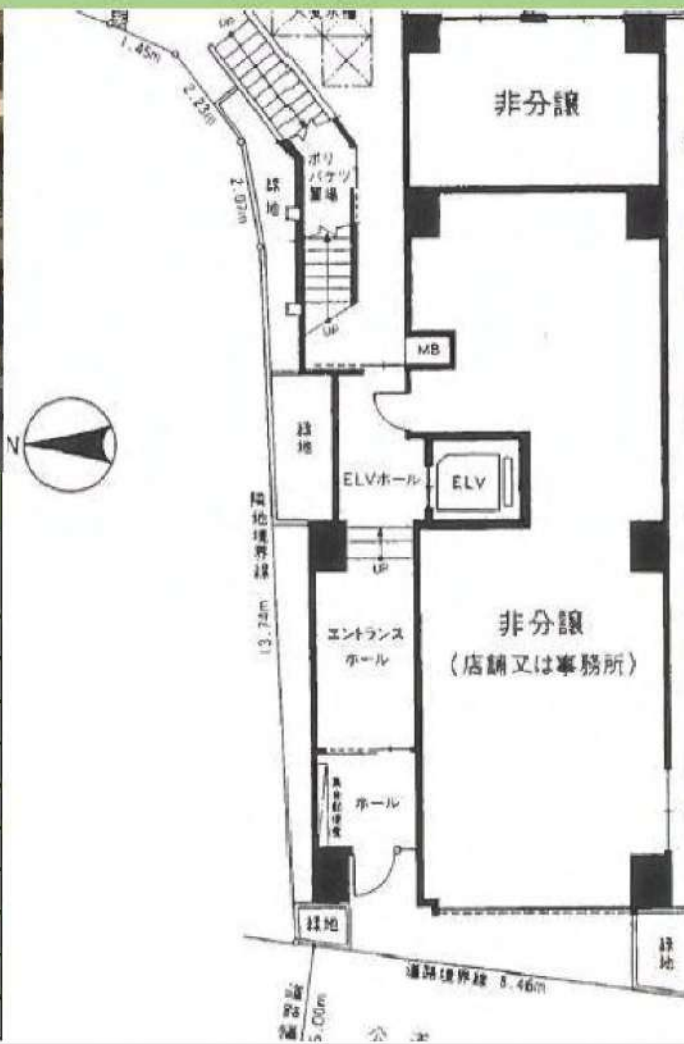
専有面積 / 登記簿 65.13㎡

土地面積 / 登記簿 245.61㎡

建ぺい率 / 80%

容積率 / 500%

現況 / 空



## 交通 (Access)

都営日暮里・舎人ライナー

赤土小学校前駅 徒歩 4分

山手線

西日暮里駅 徒歩 12分

